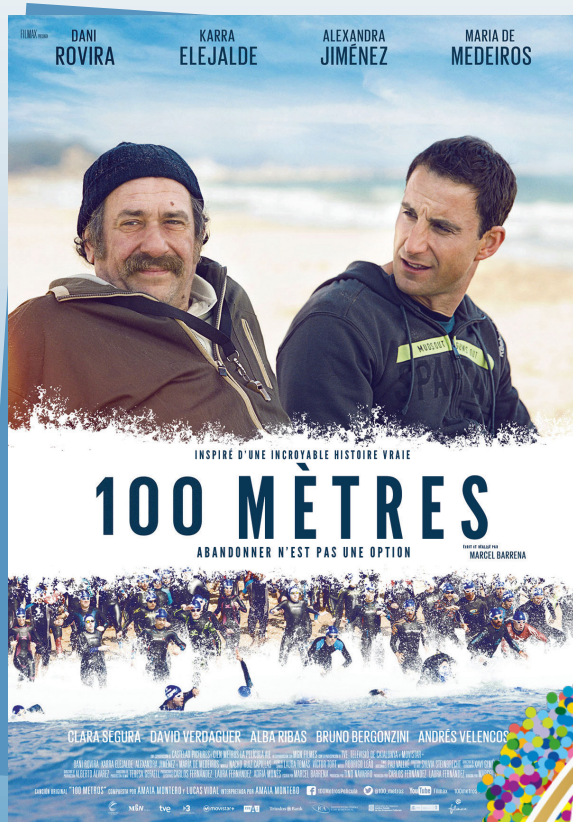




Ligue Belge
de la Sclérose
en Plaques

PROGRAMME

PROJECTION 100 MÈTRES



Toutes les équipes de la Ligue Belge de la Sclérose en Plaques sont heureuses de vous accueillir à l'occasion de cette soirée exceptionnelle : la projection du film 100 mètres de Marcel Barrena.

Avec le soutien de  Degroof
Petercam

Ligue Belge de la sclérose en Plaques ASBL - 6, rue des Linottes - 5100 Naninne

ADRESSE : Centre Marius Staquet - Place Charles de Gaulle 10 - 7700 MOUSCRON

MARDI 05 AVRIL 2022

20H

Programme de la soirée

- * 19h00 : Accueil
 - * 19h45 : Mot de bienvenue par le personnel et les ambassadeurs de la Ligue SEP
 - * 20h00 : Projection 100 Mètres
 - * 21h30 : Echanges et partages autour du film
 - * 22h00 : Clôture de la soirée
- Un très grand MERCI pour votre participation à cette soirée. Nous espérons que ce film vous aura permis de mieux cerner les réalités de vie des personnes atteintes de SEP.
 - Que vous soyez une personne atteinte de SEP, un membre de l'entourage, ou simplement quelqu'un qui souhaite en savoir plus sur cette maladie, ne restez pas seul avec vos questionnements et n'hésitez pas à contacter la Ligue : 081/40 15 55 – info@ligueseep.be.

Patients, volontaires, membres du personnel, tous unis pour vous accompagner dans votre chemin avec la maladie.

Ensemble depuis 40 ans... Ensemble plus forts



Soutenez-nous en faisant un don !

BE40 2500 1383 0063 - BIC : GEBABEBB

Exonération fiscale pour tout don à partir de 40€

En nous parrainant

via notre site : www.parrainages.ligueseep.be



Merci aux commerçants de Mouscron pour leur aide et leur soutien :

Coiffure Alexandre & Sylvie • Art-Copy • Bijouterie Joaillerie Brou • Boulangerie Pierre Alain
Céline Lingerie • Mahieu Optique • Marine Toilettage • Toi Et Moi