



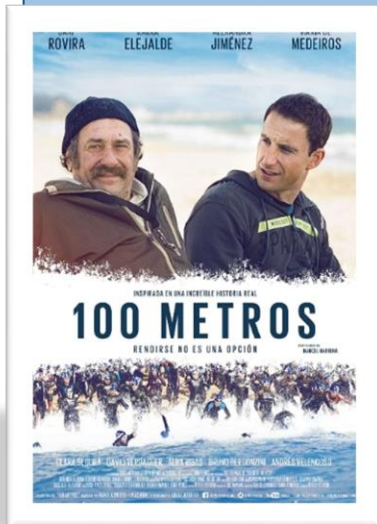
LIGUE BELGE DE LA SCLÉROSE EN PLAQUES  
COMMUNAUTÉ FRANÇAISE ASBL

# COMMUNIQUÉ DE PRESSE

## UNE INVITATION AU CINÉMA

### POUR MIEUX COMPRENDRE LA SCLÉROSE EN PLAQUES

A l'occasion des 40 ans de la Ligue de la Sclérose en Plaques en 2022, 20 projections du film 100M sont organisées durant toute l'année en fédération Wallonie Bruxelles pour une sensibilisation du grand public à la sclérose en plaques et un échange avec les personnes diagnostiquées et leurs proches.



**17 Mars 2022 à 20h30 au Cinéma Les Variétés**

**Avenue Edmond Leburton 39 – 4300 Waremme**

Le film espagnol «100 mètres» de Marcel Barrena sera diffusé dans 20 centres culturels et cinémas dans toute la Wallonie et à Bruxelles.

Inspiré de l'histoire vraie de Ramon Arroyo, atteint de Sclérose en Plaques, le film retrace son parcours depuis les premiers symptômes de la maladie, l'annonce du diagnostic et les bouleversements que cela entraîne dans tous les aspects de sa vie, à l'incroyable défi qu'il se lance, participer au célèbre triathlon « Iron Man » pour se prouver que la SEP ne l'arrêtera pas.

Le spectateur suit son cheminement tant au niveau médical que psychologique, il est témoin de la force physique et mentale, et du dépassement de soi quotidien auquel Ramon doit faire face afin de prouver qu'une vie avec la SEP est possible, qu'un avenir et des projets sont toujours envisageables après l'annonce du diagnostic.

- Ces projections permettront de mieux faire comprendre au grand public les réalités de vie des personnes atteintes de SEP mais également d'apporter de l'espoir à toutes les personnes malades et de leur redonner confiance en leurs capacités. Mais ce sera aussi et surtout un moment de rencontres, de partages entre personnes atteintes de SEP et le public.
- Chaque séance sera précédée de la projection d'une courte vidéo d'Aisling D'Hooghe, gardienne de l'équipe belge de hockey et atteinte de SEP depuis ses 6 ans. Aisling est également la marraine de l'opération annuelle de récolte de fonds de la Ligue: Chococlef [www.chococlef.be](http://www.chococlef.be)
- Après le film, un débat sera ouvert afin de permettre à chacun de partager son ressenti, son expérience, ses défis du quotidien que la sclérose en plaques apportent...

Nous espérons que ces projections pourront être partagées avec un maximum de personnes qui à leur tour pourront mieux faire connaître cette maladie et ce qu'elle entraîne pour les 12000 personnes atteintes en Belgique.

Toutes les dates et centres culturels sont disponibles sur notre site: [www.liguesep.be](http://www.liguesep.be)  
 Contact presse: Gaëlle Huybrechts – Chargée de Communication  
[ghuybrechts@liguesep.be](mailto:ghuybrechts@liguesep.be) – 0474/78 03 98

Depuis 1982, la LBSP aide socialement les personnes atteintes de SEP et leurs proches, en Wallonie et à Bruxelles.

La SEP est la maladie neurologique la plus fréquente entre 20 et 40 ans (12 000 personnes en Belgique) et touche majoritairement des femmes. On n'en guérit pas encore tant les causes sont multiples et mal connues.

Les symptômes sont nombreux et varient d'une personne à l'autre: fatigue, douleurs, troubles visuels, moteurs, cognitifs, ....

La Ligue compte 2 400 membres qui bénéficient d'un service d'accompagnement par des professionnels (assistants sociaux et ergothérapeutes) pour un dialogue autour des réalités de vie de la personne, des rencontres à domicile à la demande, une aide dans les démarches administratives et législatives, un conseil pour améliorer l'espace de vie, un relais vers d'autres services, ...

Mais encore, des activités physiques, des moments de bien-être, des séjours, des événements culturels.

Ligue Belge de la Sclérose en Plaques – CF, rue des Linottes, 6 - 5100 Naninne  
 Site internet: [www.liguesep.be](http://www.liguesep.be) - Facebook: [www.facebook.com/lbsp.cf/](http://www.facebook.com/lbsp.cf/)  
 Tél: 081/40 15 55 - E-mail: [info@liguesep.be](mailto:info@liguesep.be)

