



LIGUE BELGE DE LA SCLÉROSE EN PLAQUES
COMMUNAUTÉ FRANÇAISE ASBL

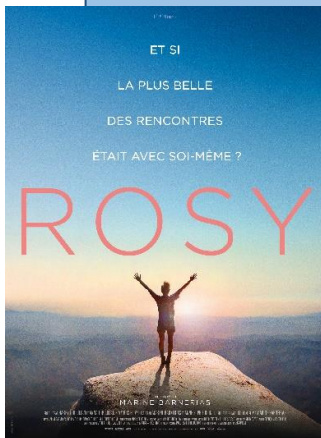
COMMUNIQUÉ DE PRESSE

UNE INVITATION AU CINÉMA

POUR MIEUX COMPRENDRE LA SCLÉROSE EN PLAQUES

A l'occasion des 40 ans de la Ligue de la Sclérose en Plaques en 2022, nous sommes ravis de vous proposer une soirée cinéma d'exception avec la projection du film « Rosy » de Marine Barnérias.

Cette soirée a pour but de sensibiliser le grand public à la sclérose en plaques et de pouvoir échanger autour des réalités de vie des personnes diagnostiquées et de leurs proches.



29 septembre 2022 à 19h30

au Centre Culturel de Libramont-Chevigny

Avenue d'Houffalize 56D – 6800 Libramont-Chevigny

A travers le film « Rosy » tout en sensibilité et pudeur, Marine Barnérias, jeune journaliste française atteinte de SEP, nous amène à mieux comprendre la SEP et les bouleversements que la maladie entraîne dans le chemin de vie des personnes qui en sont atteintes.

Sur une musique originale de M, Marine nous raconte sa manière de vivre avec la SEP, avec sa « Rosy » comme elle surnomme sa maladie, le défi qu'elle se lance pour apprendre à se découvrir en partant à l'autre bout du monde pour un voyage un peu fou, pour apprendre à cohabiter avec sa Rosy....

Elle nous invite également à découvrir la force de la résilience dont elle fait preuve pour continuer à avancer avec et non contre la SEP.

Un film sensible, émouvant, porteur d'espoir et qui nous pousse à ne jamais lâcher nos rêves !

Grâce à la Ligue SEP, ce film peut être diffusé en Belgique francophone, c'est un évènement à ne surtout pas manquer!

La projection sera suivie d'un débat et d'échanges avec le public animé par les ambassadeurs de la Ligue (personnes atteintes de SEP et membres de l'entourage), d'un neurologue et du personnel de la Ligue (travailleurs sociaux et volontaires).

Embarquez pour ce beau voyage, laissez-vous porter et décollez...comme le dit si bien Marine.

- Cette projection permettra de mieux faire comprendre au grand public les réalités de vie des personnes atteintes de SEP mais également d'apporter de l'espoir à toutes les personnes malades et de leur redonner confiance en leurs capacités. Mais ce sera aussi et surtout un moment de rencontres, de partages entre personnes atteintes de SEP et le public.
- La séance sera précédée de la projection d'une courte vidéo d'Aisling D'Hooghe, gardienne de l'équipe belge de hockey et atteinte de SEP depuis ses 6 ans. Aisling est également la marraine de l'opération annuelle de récolte de fonds de la Ligue: Chococlef www.chococlef.be
- Après le film, un débat sera ouvert afin de permettre à chacun de partager son ressenti, son expérience, ses défis du quotidien que la sclérose en plaques apportent...

Nous espérons que cette projection pourra être partagée avec un maximum de personnes qui à leur tour pourront mieux faire connaître cette maladie et ce qu'elle entraîne pour les 12000 personnes atteintes en Belgique.

Toutes les dates et centres culturels sont disponibles sur notre site : www.liguesep.be
 Contact presse : Gaëlle Huybrechts – Chargée de Communication
ghuybrechts@liguesep.be – 0474/78 03 98

Depuis 1982, la LBSP aide socialement les personnes atteintes de SEP et leurs proches, en Wallonie et à Bruxelles.

La SEP est la maladie neurologique la plus fréquente entre 20 et 40 ans (12 000 personnes en Belgique) et touche majoritairement des femmes. On n'en guérit pas encore tant les causes sont multiples et mal connues.

Les symptômes sont nombreux et varient d'une personne à l'autre : fatigue, douleurs, troubles visuels, moteurs, cognitifs,

La Ligue compte 2 400 membres qui bénéficient d'un service d'accompagnement par des professionnels (assistants sociaux et ergothérapeutes) pour un dialogue autour des réalités de vie de la personne, des rencontres à domicile à la demande, une aide dans les démarches administratives et législatives, un conseil pour améliorer l'espace de vie, un relais vers d'autres services, ...

Ligue Belge de la Sclérose en Plaques – CF, rue des Linottes, 6 - 5100 Naninne
 Site internet: www.liguesep.be - Facebook : www.facebook.com/lbsp.cf/
 Tél : 081/40 15 55 - E-mail : info@liguesep.be

